

OXYGEN TECHNO T10 Беговая дорожка



Цена: 79 790 руб.



Склад: Москва - Ожидается

Коллекция TECHNO от немецкого бренда OXYGEN FITNESS™ - это сочетание современного индустриального дизайна, передовых технических решений и сбалансированных эксплуатационных характеристик. Внешний вид выполнен в рамках перспективной концепции Flattex™. В основе этой дизайнерской идеи лежит принцип минимализма и сглаживания линий. Так, к примеру, моторный отсек является продолжением рамы деки, находится с ней на одном уровне и выглядит как единое целое. Тренировочная консоль обладает ровной, гладкой формой, абсолютно все клавиши сенсорные. Главный дисплей представляет из себя строгую панель, закрытую акрилом черного цвета. Тренажер отлично выглядит как в рабочем состоянии с включенным дисплеем, так и в нерабочем с выключенным.

Традиционно для OXYGEN FITNESS™, все узлы и компоненты имеют увеличенный срок эксплуатации и протестированы производителем под усиленной нагрузкой. Каркас Techno T10 построен на прочной двойной раме закрытого типа, выдерживающий вес пользователя до 150 кг. Закрытая конструкция рамы защищает от пота, снижает количество грязи и пыли, которые проникают в трущиеся части, электрические и электронные блоки - за счет этого увеличивается общая надежность тренажера. Сердце дорожки Techno T10 - проверенный временем двигатель японской Fuji мощностью 3.0 л.с. в режиме постоянной нагрузки (или 5.4 л.с. пиковой мощности). Беговое полотно площадью 132*49 см. обеспечивает полную свободу движений на любых скоростях. Динамические параметры подходят для абсолютного большинства пользователей- скорость до 16 км./ч. и угол наклона до 15%. Отдельно стоит выделить отличную сбалансированную систему амортизации. Она состоит из 6 полноразмерных динамических эластомеров VCS™ - именно такие ставятся на профессиональные беговые дорожки, рассчитанные на эксплуатацию в клубах. 2 небольших плоских эластомера Natural™ помогают основной группе эластомеров, делая общую амортизацию более мягкой и адаптивной для домашнего использования. Высокопрочное многослойное полимерное полотно сложного плетения Habasit NVT-218 толщиной 1.8 мм. относится к классу полупромышленных и рассчитано на напряженную многолетнюю эксплуатацию.

Тренировочный компьютер представлен суперсовременным дисплеем с черным акриловым экраном. Все клавиши работают по сенсорному принципу. Во время работы тренажера клавиши подсвечиваются различными цветами за счет внутренних светодиодов, то же самое касается тренировочных показателей. В нерабочем состоянии основной экран становится полностью черным без всякой индикации. Что касается программ, то всего их здесь 22. Из них 15 - встроенные программные профили, направленные на решение самого широкого спектра задач – от развития силы и выносливости до снижения веса и улучшения сердечно-сосудистой системы. Помимо предустановленных программ, можно воспользоваться самостоятельно регулируемым ручным режимом, а также создать собственную программу в одном из 3-ех пользовательских режимов. Три целевых режима направлены на достижение результата по одному из трех параметров (калории, расстояние или время). Гидравлическая система складывания safeFOLD™ значительно облегчает складывание дорожки, а при раскладывании обеспечивает медленное опускание полотна в последней фазе, гарантируя легкость и безопасность. Приятной опцией является подставка под телефон или планшет. Перемещение дорожки происходит за счет 2-ух транспортировочных роликов. Выровнять положение тренажера относительно поверхности можно за счет компенсаторов неровностей пола.

Во всех моделях OXYGEN FITNESS™ используются только самые высококачественные материалы. Электронные и электрические компоненты производятся на таких известных японских и тайваньских заводах, как Fuji Electric, AIT Japan, Edison-Opto и других. Металлический профиль проходит пескоструйную и 4-ех ступенчатую химическую очистку. Для производства пластика используются только чистые "свежие" пластмассы (акрилонитрил-бутадиен-стирен ABS, поливинилхлорид RAU-PVC 1202), в то время как подавляющее большинство других производителей применяют более дешевые переработанные пластмассы, вредные для здоровья из-за повышенного выделения таких веществ как фосген и различных диоксинов (группа канцерогенов). Качество, безопасность и соответствие самым жестким экологическим стандартам продукции OXYGEN FITNESS™ гарантировано следующими сертификатами: международный стандарт в области управления производством ISO 9001, европейский стандарт безопасности потребителей и окружающей среды CE, немецкий стандарт качества и безопасности GS TÜV, японский стандарт безопасности SG. Подтверждением высокого качества беговых дорожек OXYGEN FITNESS™ является уникальная честная 5-ти летняя гарантия на мотор, все электрические и электронные компоненты, а также раму. Покупая оборудование OXYGEN FITNESS™, Вы не только получаете высококачественный продукт, но и проявляете заботу о собственном здоровье и окружающей среде.

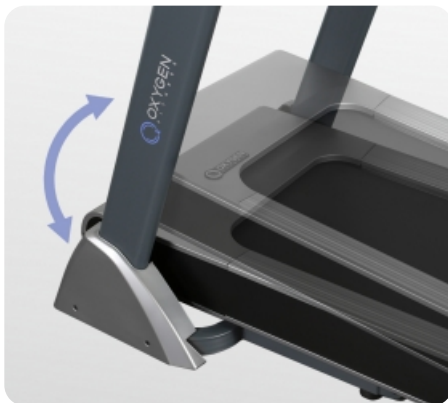
Оригинальная идея – Neotren GmbH, Германия. Проектирование – конструкторское бюро Sportech E.L., Тайвань. Дизайн – дизайнерская студия Skrekkøgle, Норвегия.

| | |
|------------------------------------|--|
| Назначение | домашнее |
| Тип | электрическая |
| Рама | двойная, закрытого типа |
| Скорость | 1 - 16 км./ч. |
| Двигатель | 3.0 л.с. Fuji Electric (постоянный ток) |
| Пиковая мощность двигателя | 5.4 л.с. |
| Беговое полотно | 1.8 мм. многослойное Habasit NVT-218 |
| Размер бегового полотна | 132*49 см. |
| Регулировка угла наклона | электрическая |
| Наклон бегового полотна | 0 - 15% |
| Дека | 20 мм., парафинированная (специальные сертификаты технических и экологических директив EO/ROHS (EC) и 4 STAR GRADE F (Япония)) |
| Система амортизации | 6 полноразмерных динамических эластомеров (VCS™) + 2 плоских эластомера (Natural™) |
| Измерение пульса | сенсорные датчики |
| Консоль | LED дисплей + 6 буквенно-цифровых LCD дисплеев |
| Показания консоли | время, угол наклона, скорость, дистанция, калории, пульс, жиранализатор Body Fat |
| Кол-во программ | 22 |
| Спецификации программ | ручной режим, 15 тренировочных профилей, 3 целевые (дистанция, калории, время), 3 пользовательские |
| Статистика тренировок | нет |
| Мультимедиа | нет |
| Интеграция | нет |
| Интернет | нет |
| Язык(и) интерфейса | английский |
| Вентилятор | нет |
| Подставка под планшет | есть |
| Зарядка мобильного устройства | нет |
| Транспортировочные ролики | есть |
| Компенсаторы неровностей пола | есть |
| Складывание | двухфазная гидравлика (safeyFOLD™) |
| Размер в сложенном виде (Д*Ш*В) | 105*86*146 см. |
| Размер в рабочем состоянии (Д*Ш*В) | 170*86*147 см. |
| Размер в упаковке (Д*Ш*В) | 175*88*43 см. |
| Объем в упаковке | 23,402 куб.ф. |
| Вес нетто | 85 кг. |
| Вес брутто | 99 кг. |
| Макс. вес пользователя | 150 кг. |
| Питание | сеть 220 Вольт |
| Энергосбережение | есть |
| Гарантия | 5 лет |
| Производитель | Neotren GmbH, Германия |
| Страна изготовления | КНР |

Теги: [Домашние беговые дорожки](#), [Беговые дорожки Oхуген](#)



Надежный, проверенный временем двигатель японской Fuji Electric мощностью 3.0 л.с. (постоянный ток)



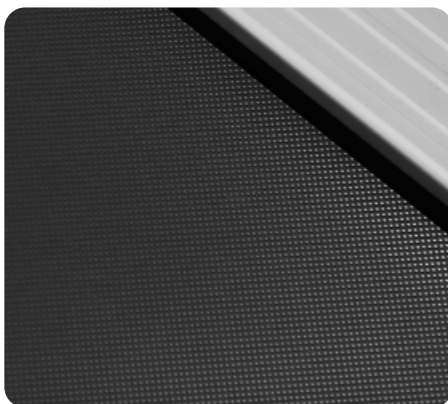
Электрически изменяемый угол наклона от 0 до 15%, этого достаточно для большинства задач



Рама закрытого типа лучше защищает движимые части и электронику от агрессивного внешнего воздействия (пот, пыль и т.д.)



Одно из лучших амортизационных решений - динамические эластомеры VCS™, именно такие стоят на дорожках в клубах



Высокопрочное многослойное полимерное полотно сложного плетения Habasit NVT-218 толщиной 1.8 мм. рассчитано на многолетнюю эксплуатацию



Гидравлическая система складывания safeFOLD™ значительно облегчает складывание и раскладывание дорожки



Сенсорные датчики на поручнях помогают измерить частоту сердечного пульса, точность измерений при этом не является медицинской



Держатель для бутылки с жидкостью или любых других небольших предметов, которые необходимо держать рядом с собой во время тренировки



Транспортировочные ролики и компенсаторы неровностей пола - обязательные компоненты беговой дорожки



Моторный отсек находится на одном уровне с рамой деки и выглядит как единое целое



Во время работы тренажера клавиши консоли подсвечиваются различными цветами за счет внутренних светодиодов, то же самое касается тренировочных показателей



Тренировочный компьютер представлен суперсовременным дисплеем с черным акриловым экраном, который в выключенном состоянии становится полностью черным



Подставка под планшет



Режим жиоанализатора Body Fat для определения комплекции организма



Обязательные сертификаты: европейский CE, немецкий GS TÜV, японский SG



Честная 5-ти летняя гарантия на раму, мотор и все электронные компоненты