

РУКОВОДСТВО ПО ЭКСПЛУАТАЦИИ
ДОСКА ДЛЯ СЕРФИНГА (SUP) НАДУВНАЯ



iseo

Откройте тайны моря вместе с

Содержание

Предупреждения и меры безопасности	4
Технические данные / Комплектация	7
Инструкция по монтажу / Сборка / Разборка	8
Как восстановить небольшие проколы	11
Гарантийные обязательства	12
Использование и основы техники	13

БЛАГОДАРИМ ВАС ЗА ПРИОБРЕТЕНИЕ НАДУВНОЙ ДОСКИ ДЛЯ СЕРФИНГА **ISEA**!

Данное руководство поможет Вам познакомиться со своим серфом. В руководстве приводится подробная информация о SUP борде **ISEA**, его стандартном и дополнительном оборудовании, а также приведены инструкции по эксплуатации и техническому обслуживанию. Прежде чем пользоваться **ISEA**, внимательно прочтите это руководство, чтобы ознакомиться с ним.

ПРЕДУПРЕЖДЕНИЯ И МЕРЫ ПРЕДОСТОРОЖНОСТИ



1. Всегда будьте предельно осторожны при использовании этого продукта. Соблюдайте аккуратность при использовании этого продукта. Неправильное использование серфа может привести к серьезным травмам или смерти.
2. Используйте серф, только если вы находитесь в хорошей физической форме и **УМЕЕТЕ ПЛАВАТЬ**.
3. Вы несёте ответственность за собственную безопасность и безопасность окружающих людей при использовании этого продукта.
4. Если вам не исполнилось 18 лет, то вы должны использовать данный продукт только под присмотром того, кто объяснит вам меры предосторожности. Не используйте этот продукт без присмотра взрослых.
5. Не используйте продукт, если вы находитесь под влиянием алкоголя, наркотиков или лекарств.

ВАЖНЫЕ ПРАВИЛА БЕЗОПАСНОСТИ

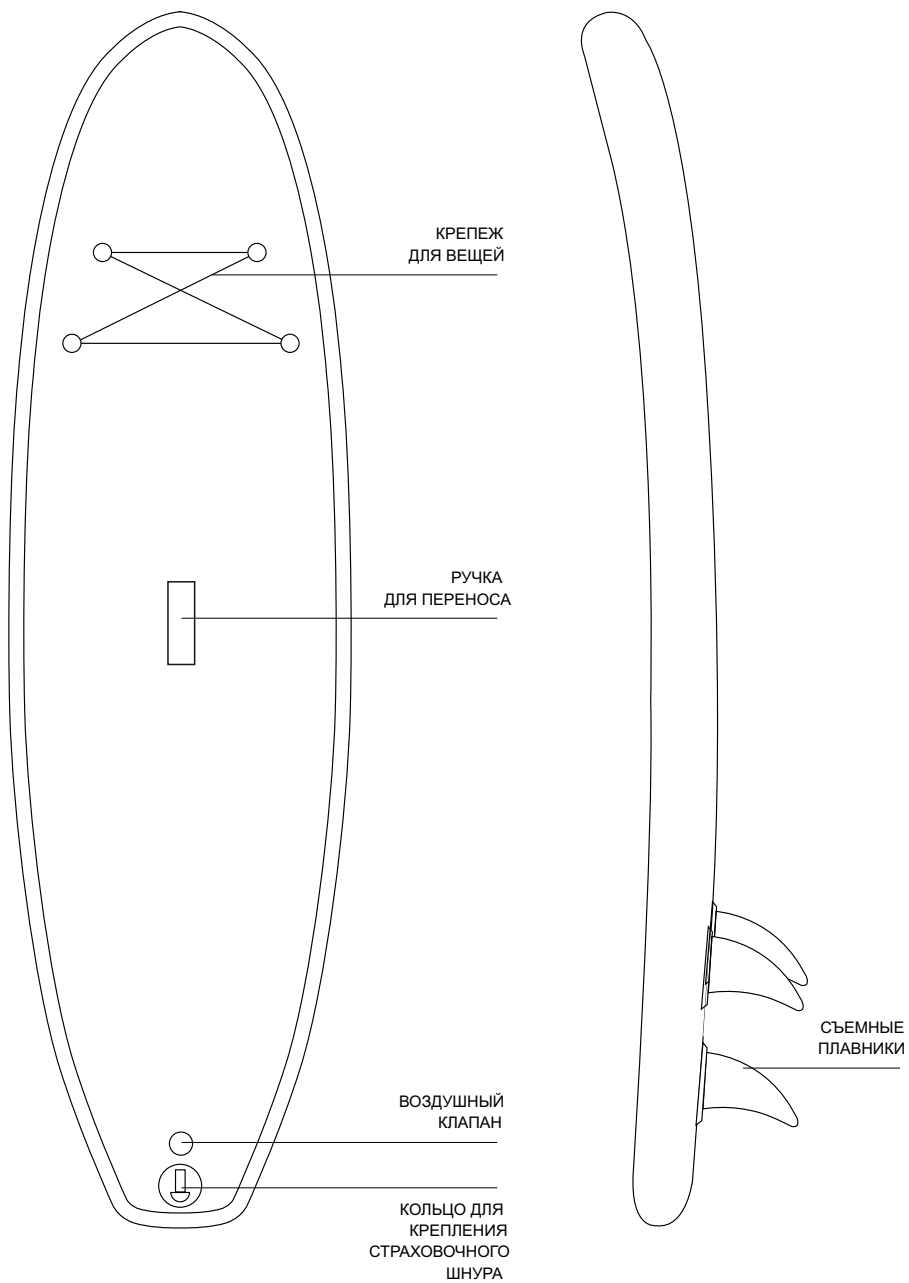


1. Перед использованием серфа мы рекомендуем вам посетить школу серфинга и получить основы безопасного плавания.
2. Никогда не используйте этот продукт без соответствующего крепёжного шнура (leash). Отказ от использования крепёжного шнура (leash) на вашей надувной доске **ISEA** при занятиях серфингом может привести к серьезным травмам или смерти.
3. Проверяйте крепёжный шнур (leash) вашего серфа после каждого использования, и замените его, если увидите признаки износа.
4. Если вы не уверены в своём умении плавать, используйте **СТРАХОВОЧНЫЙ ЖИЛЕТ**.
5. На воду выходите вместе с опытными партнёрами.

ПОГОДНЫЕ УСЛОВИЯ И МЕСТА ИСПОЛЬЗОВАНИЯ



- Всегда интересуйтесь прогнозом погоды для того региона, в котором вы собираетесь выходить на воду.
2. Никогда не используйте серф при сильном или штормовом ветре. Использование этого продукта в ветреную погоду может привести к серьезным травмам или смерти.
 3. Никогда не катайтесь на серфе во время **ГРОЗЫ И МОЛНИЙ**.
 4. Никогда не используйте серф в условиях, которые находятся вне вашей физической готовности (например, высокий прибой, водные воронки, водопады, сильные течения или речные пороги).
 5. Никогда не используйте серф в местах прохода судоходных путей, стоянки кораблей, рядом с другими движущимися лодками, катерами или кораблями.
 6. Никогда не используйте серф в местах массового скопления купающихся людей.
 7. Не оставляйте надувную доску на солнце. Она может лопнуть от перегрева!



КОМПЛЕКТАЦИЯ

- Надувная доска **ISEA**
- Разборное весло (регулируемое по высоте, плавучее)
- Съёмный плавник - 3 шт.
- Страховочный трос (leash) с крепежом (витой)
- Насос ручной
- Ремкомплект
- Сумка-рюкзак для переноски



РЮКЗАК ДЛЯ ПЕРЕНОСКИ



РАЗБОРНОЕ ВЕСЛО



НАСОС



СЪЕМНЫЙ ПЛАВНИ



СТРАХОВОЧНЫЙ ТРОС



РЕМКОМПЛЕКТ

ИНСТРУКЦИЯ ПО МОНТАЖУ / СБОРКА / РАЗБОРКА

СБОРКА

1. Достаньте серф из рюкзака.
2. Выберите гладкую и чистую поверхность и разверните доску.

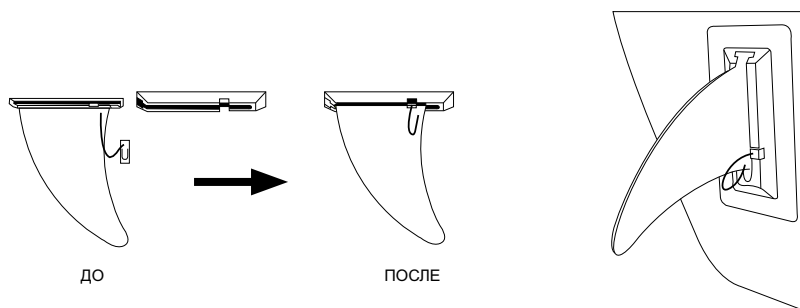


3. Открутите крышку клапана против часовой стрелки.
4. Нажмите кнопку клапана и поверните примерно на 90 градусов, чтобы кнопка оказалась в положении «OUT».
5. Подготовьте насос: убедитесь, что шланг насоса навинчен на его рукоятку в позиции INFLATE.



6. Вставьте коннектор насоса в отверстие клапана и накачайте до необходимого давления. Необходимо вставить заглушку в отверстие камеры насоса.
7. Накачивание происходит в два этапа:
 1. Сначала накачайте доску до упругого состояния со вставленной заглушкой.
 2. После накачивания до упругого состояния, выньте специальную заглушку из отверстия на корпусе насоса и продолжите накачивать доску до состояния, полностью удовлетворяющего требованиям жёсткости.

8. Выньте коннектор насоса и закрутите крышку клапана.
9. Переверните серф и подсоедините центральный плавник.
10. Вставьте фиксатор в отверстие плавника до щелчка.



11. Соберите весло, вставив одну часть весла в другую, и защёлкните держатель.



Рабочее давление воздуха составляет 15 PSI / 0.965 бар.
Не накачивайте серф выше 15 PSI / 0.965 бар.



Не используйте воздушный компрессор. Это приведет к повреждению серфа, и аннулирует гарантию. Если вы оставите ваш серф под воздействием жаркого солнца, то вам необходимо будет проверить давление и его немного снизить. В противном случае, давление может стать повышенным и растянет материал серфа.

РАЗБОРКА

1. Чтобы спустить доску, необходимо открутить крышку клапана.
2. Очистите и проверьте серф, а также все аксессуары.
3. Убедитесь, что серф абсолютно сухой, прежде чем упаковать его.
4. Убедитесь, что песок или гравий не остался на серфе и в клапане. Его наличие может привести к преждевременному износу или даже проколам при хранении доски.
5. Снимите плавники, вынув стопор.



6. Поверните кнопку клапана против часовой стрелки и выпустите воздух, находящийся в надувной доске.
7. Начните скручивать серф со стороны носа (это позволит упаковать надувную доску **ISEA** более компактно и защитит плавники от повреждений).
8. Закрепите скрученный серф прилагаемой стропой и уложите в рюкзак.
9. Храните его в чистом и сухом месте. При долговременном хранении ослабьте скрутку серфа.

Для удобства скручивания серфа вы можете выкачать из него воздух с помощью прилагаемого насоса, присоединив шланг насоса к его ручке в позицию DEFLETE.

Всякий раз, когда вы достаёте серф из воды и убираете его на хранение, дайте время для того, чтобы серф был полностью проветрен и просушен. Вода, которая останется в доске, может вызвать плесень и неприятный запах.

КАК ВОССТАНОВИТЬ НЕБОЛЬШИЕ ПРОКОЛЫ

Убедитесь, что серф полностью спущен и плоский.

1. Определите местонахождение прокола
2. Подготовьте область вокруг отверстия: просушите, обезжирьте и обработайте наждачной бумагой, чтобы область стала шероховатой.
3. Используйте идущий в комплекте материал для ремонта. Вырежьте кусок таким образом, чтобы он на 2,5 см. выступал за края отверстия. Наклейте его и дайте просохнуть под прессом в течение 2-ух часов.
4. Чтобы убрать избыток клея, используйте клейкую ленту. Ленту следует приклеить вокруг области заплатки.
5. Использовать серф по назначению можно после 24 часов.



- Выполняйте все ремонтные работы в хорошо проветриваемом помещении.
- Избегайте вдыхания токсичных паров.
- Избегайте контакта с кожей или глазами.
- Храните все материалы для ремонта (клей, растворители и т.п.) в местах, недоступных для детей.

ГАРАНТИЙНЫЕ ОБЯЗАТЕЛЬСТВА

ISEA гарантирует, что это изделие не имеет крупных дефектов материала или его частей в течение 2 (двух) лет с даты покупки.

Данная гарантия действует при соблюдении следующих ограничений:

1. Гарантия действительна только тогда, когда этот продукт используется для обычного отдыха и не распространяется на изделия, используемые в коммерческой аренде или школами серфинга.
3. **ISEA** примет окончательное решение по гарантии, которая может потребовать осмотра серфа и/или фотографии, которые ясно показывают дефект(ы). При необходимости, эта информация должна быть отправлена **ISEA** дистрибьютором или дилером в вашей стране или регионе без оплаты почтовых расходов получателем.
4. Если продукт окажется дефектным, **ISEA** гарантирует ремонт или замену дефектной продукции. **ISEA** не несет ответственности за любые затраты, убытки или ущерб, понесенные в результате потери или неправильного использования этой продукции.
5. Эта гарантия не распространяется на ущерб, причиненный в результате неправильного использования, злоупотребления, отсутствия ухода, на нормальный износ, включая, но не ограничивая, проколы, повреждения из-за чрезмерного теплового воздействия, ущерб, причиненный в результате неправильного обращения и хранения, повреждения, вызванные использованием на волнах или берегу, кроме дефектов материала и швов.
6. Этот продукт не должен быть изменен и / или снабжен двигателем.
7. Этот продукт не должен быть использован в превышении рекомендованной производителем максимальной грузоподъемности.
8. Настоящая гарантия недействительна, если любой несанкционированный ремонт, изменение или модификация была сделана в любой части оборудования неквалифицированным специалистом
9. Оригинал квитанции о покупке должен сопровождать все гарантийные обязательства. Имя продавца и дата покупки должна быть четкими и разборчивыми.



Этот продукт разработан в соответствии со стандартами для конкретного использования. Любые изменения или преобразования несогласованные с производителем, могут привести к серьезным рискам для пользователя, и аннулирует гарантию.



ISEA оставляет за собой право совершенствовать конструкцию надувной доски, не принимая на себя обязательства по доработке любых ранее изготовленных изделий.

ИСПОЛЬЗОВАНИЕ И ОСНОВЫ ТЕХНИКИ

В зависимости от особенностей использования доски SUP подразделяются на разные формы и размеры, **ISEA** – доска универсального класса, с помощью которой можно получить удовольствие при любом типе использования.

С помощью **ISEA** вы сможете кататься на морских волнах по классической технике серфинга; кататься по рекам и сплавлиаться по небольшим порогам; грести на спокойной воде озер и наблюдать за водными обитателями.

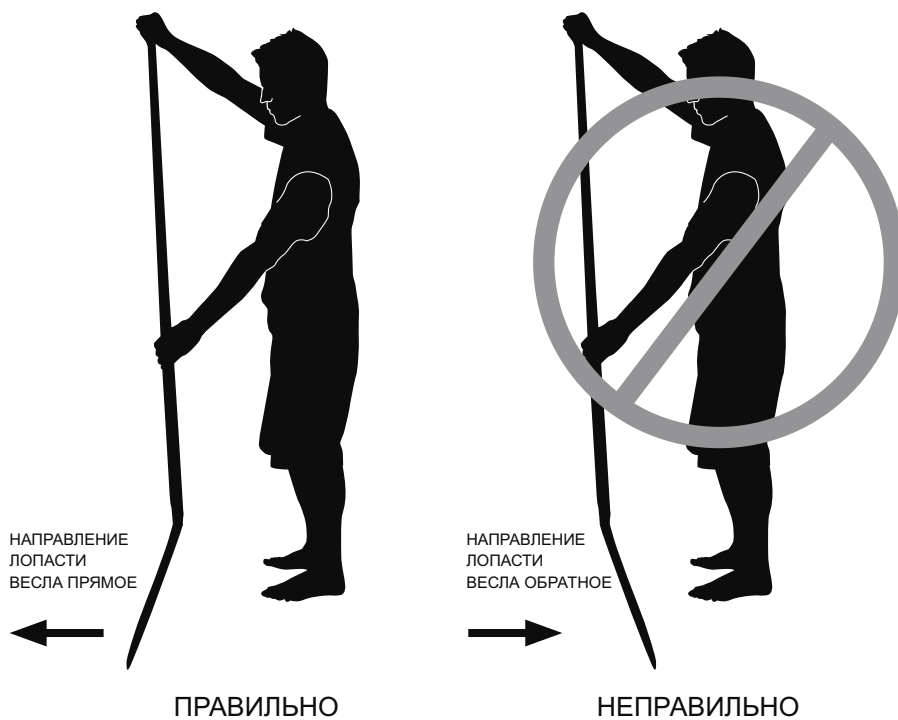
Освоить технику гребли на SUP можно в течение часа, и сделать это может любой человек: мужчина, женщина или ребенок, это не требует специальной подготовки или особых силовых нагрузок.

ОСНОВЫ УПРАВЛЕНИЯ SUP

При гребле на доске SUP райдер стоит в параллельной стойке, близко к центру тяжести доски (около центральной ручки). Чем шире расставлены ноги на доске, тем устойчивей становится стойка.



Передвижение доски осуществляется с помощью гребков веслом попеременно с правой и левой стороны, в зависимости от выбранного ритма движения. Развороты также осуществляются с помощью весла.



ПОЛЕЗНЫЕ СВЕДЕНИЯ

Доску **ISEA** можно использовать как в одиночку, так и совместно, но райдеры весом более 140 кг. могут не получить удовольствия от катания, так как доска не сможет обеспечить оптимальных характеристик.

Гарантийный талон

Изделие: _____

Модель: _____

Дата продажи: _____

Гарантийный срок: 24 месяца _____

Претензий к внешнему виду, комплектации изделия не имею, руководство по эксплуатации изделия на русском языке получил, с условиями гарантии ознакомлен и согласен.

Изделие прошло предпродажную подготовку. Покупатель при проверке присутствовал.

Подпись покупателя _____

